



УПРАВЛЕНИЕ ПО ОХРАНЕ И СОХРАНЕНИЮ ИСТОРИКО-КУЛЬТУРНОГО НАСЛЕДИЯ БРЯНСКОЙ ОБЛАСТИ

П Р И К А З

02.02. 2024 г.

№ 2-1/11

г. Брянск

Об утверждении предмета охраны объекта культурного наследия местного (муниципального) значения «Здание школы, в которой учились В.А. Вагин и Л.М. Татаринов», расположенного по адресу: Брянская область, Клинцовский район, г. Клинцы, ул. Октябрьская, д. 29

Правовое управление
администрации Губернатора
Брянской области и Правительства
Брянской области

ЗАРЕГИСТРИРОВАНО

« 06 » Февраля 2024 г.

Регистрационный номер № 20240004025

В соответствии со статьей 3 Федерального закона от 25.06.2002 № 73 – ФЗ «Об объектах культурного наследия (памятниках истории и культуры) народов Российской Федерации», Законом Брянской области от 08.02.2006 № 11-3 «Об объектах культурного наследия (памятниках истории и культуры) в Брянской области», указом Губернатора Брянской области от 30.03.2016 № 114 «О создании управления по охране и сохранению историко – культурного наследия Брянской области и внесении изменения в указ Губернатора Брянской области от 26 февраля 2013 года № 174 «О структуре исполнительных органов государственной власти Брянской области»

Приказываю:

1. Утвердить прилагаемый предмет охраны объекта культурного наследия местного (муниципального) значения «Здание школы, в которой учились В.А. Вагин и Л.М. Татаринов», принятого на государственную охрану в соответствии с решением Малого Совета Клинцовского городского Совета народных депутатов № 22 от 30.03.1992 "О городском Своде памятников природы, истории и архитектуры и правилах их охраны, учета и использования", расположенного по адресу: Брянская область, Клинцовский район, г. Клинцы, ул. Октябрьская, д. 29.

2. Настоящий приказ опубликовать на официальном сайте управления по охране и сохранению историко-культурного наследия Брянской области в информационно-телекоммуникационной сети «Интернет» (www.ohrana-naslediya.ru).

3. Настоящий приказ вступает в силу с момента его подписания.

4. Контроль за исполнением данного приказа возложить на начальника отдела охраны объектов культурного наследия регионального и местного (муниципального) значения управления Кочетову И.А.

Начальник управления

A handwritten signature in black ink, consisting of several overlapping loops and strokes, positioned between the text 'Начальник управления' and 'К.В. Волков'.

К.В. Волков

ОПИСАНИЕ ПРЕДМЕТА ОХРАНЫ

объекта культурного наследия местного (муниципального) значения «Здание школы, в которой учились В.А. Вагин и Л.М. Татаринов», расположенного по адресу: Брянская область, Клинцовский район, г. Клинцы, ул. Октябрьская, д. 29

Предметом охраны объекта культурного наследия местного (муниципального) значения «Здание школы, в которой учились В.А. Вагин и Л.М. Татаринов», расположенного по адресу: Брянская область, Клинцовский район, г. Клинцы, ул. Октябрьская, д. 29, являются следующие составляющие:

1. Местоположение памятника в структуре городской застройки:

Местоположение объекта в композиционно-планировочной структуре города Клинцы: объект культурного наследия местного (муниципального) значения «Здание школы, в которой учились В.А. Вагин и Л.М. Татаринов» находится в г. Клинцы на пересечении ул. Октябрьской и проспекта Ленина.

2. Объемно-пространственная структура объекта:

Двухэтажное сложное Г-образное в плане здание, с подвалом под частью здания. Крыша 2-х скатная, стропильная. Размеры здания 55,57x54,05 м, общая площадь здания – 3267,9 м².

Высота помещений здания:

Высота 1-го этажа - 4,12; 4,98, 5,1 и;

Высота 2-го этажа - 4,16; 5,6; 4,4 м;

Высота подвала - 2, 6 м

3. Конструктивные-особенности:

Материал конструкций- кирпичное здание с несущими продольными и поперечными стенами. Кровля из кровельного профилированного листа по деревянным стропилам.

4. Элементы архитектурно-художественного и композиционного решения:

Композиция и архитектурно-художественное оформление фасадов на дату постройки и послевоенной реконструкции- 1912 год, середина XX века в том числе местоположение, форма, размер оконных и дверных проемов, пилястры, розетки, ризалиты, аттики, полуколонны, карнизы, фризы, архитравы, руст, эркер.

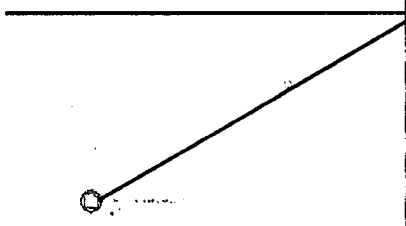

5.Характер обработки поверхности фасадных стен (на период послевоенной реконструкции в середине XX века):

Оштукатурены и окрашены

6.Колористическое решение фасадов (на период послевоенной реконструкции в середине XX века):


Подлежит определению по итогам предреставрационных исследований.

**Таблица расположения предмета охраны объекта культурного наследия
местного (муниципального) значения «Здание школы, в которой учились
В.А. Вагин и Л.М. Татаринов», расположенного по адресу: Брянская
область, Клинцовский район, г. Клинцы, ул. Октябрьская, д. 29**

№ п/п и наименование предмета охраны	Изображение и расположение предмета охраны	Описание предмета охраны
1. Местоположение в структуре городской застройки:		
1. Местоположение в структуре городской застройки	<p align="center">Местонахождение объекта</p> 	<p>Объект культурного наследия местного (муниципального) значения «Здание школы, в которой учились В.А. Вагин и Л.М. Татаринов» находится в г. Клинцы на пересечении ул. Октябрьской и проспекта Ленина.</p>
2. Объемно-пространственная структура объекта:		
2. Объемно-пространственная структура объекта	 <p align="center">Фасад по ул. Октябрьской</p> <p align="center">Фасад по проспекту Ленина</p>	<p>Двухэтажное сложное Г-образное в плане здание, с подвалом под частью здания. Крыша 2-х скатная, стропильная. Размеры здания 55,57х54,05 м, общая площадь здания – 3267,9 м².</p> <p>Высота помещений здания:</p> <p>Высота 1-го этажа - 4,12; 4,98, 5,1 м;</p> <p>Высота 2-го этажа - 4,16; 5,6; 4,4 м;</p> <p>Высота подвала - 2,6</p>

	 <p data-bbox="475 627 742 672">Дворовый фасад</p>	<p data-bbox="1157 179 1189 212">М</p>
--	--	--

3. Конструктивные особенности:

<p data-bbox="183 817 438 952">3. Конструктивные особенности</p>		<p data-bbox="1157 817 1508 1288">Материал конструкций - кирпичное здание с несущими продольными и поперечными стенами. Кровля из кровельного профилированного листа по деревянным стропилам.</p>
--	---	---

4. Элементы архитектурно-художественного и композиционного решения:

4.1. Форма оконных проемов



Оконные проемы прямоугольной формы.




А) Оконные проемы прямоугольной формы



Б) По всему периметру фасада по ул. Октябрьской



В) По всему периметру фасада по проспекту Ленина

	 <p data-bbox="491 656 1129 734">Г) По всему периметру дворового фасада</p>	
<p data-bbox="188 757 469 882">4.2. Форма оконных проемов</p>	 <p data-bbox="491 1305 1062 1346">А) Оконный проем арочной формы</p>  <p data-bbox="491 1865 1129 1942">Б) Местоположение проема: на втором этаже фасада по проспекту Ленина</p>	<p data-bbox="1153 757 1513 842">Оконный проем арочной формы.</p>

4.3. Наличник с замковым камнем



Рамочный наличник с замковым камнем и подоконной тягой.

А) Внешний вид предмета охраны



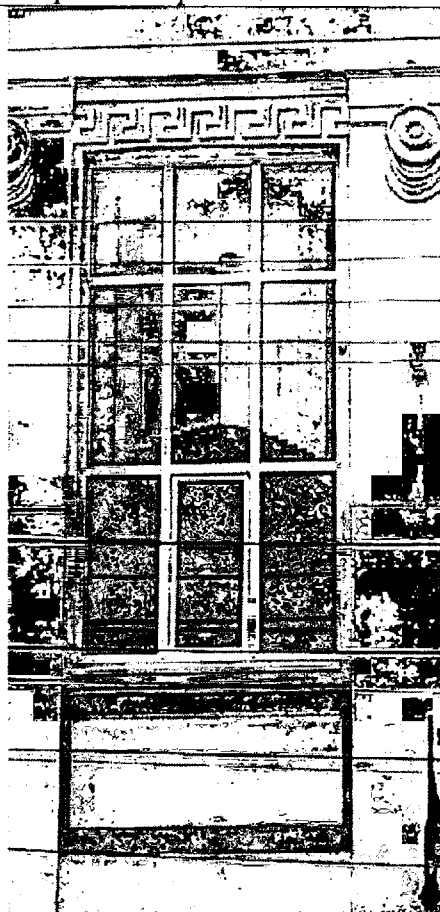
Б) Местоположение на первом этаже фасада по ул. Октябрьской





В) Местоположение на первом этаже дворового фасада

4.4. Наличник с меандром и прямоугольной нишей



А) Внешний вид предмета охраны

Рамочный наличник с меандром, подоконной тягой и прямоугольной нишей под проемом.



Б) Местоположение на втором этаже фасада по ул. Октябрьской



В) Местоположение на втором этаже фасада по проспекту Ленина

4.5. Простой
тянутый
слабопрофилиро-
ванный
наличник



Простой тянутый
слабопрофилированн
ый наличник



Местоположение проема: на втором этаже фасада по проспекту Ленина

4.6. Сандрик и две пилястры

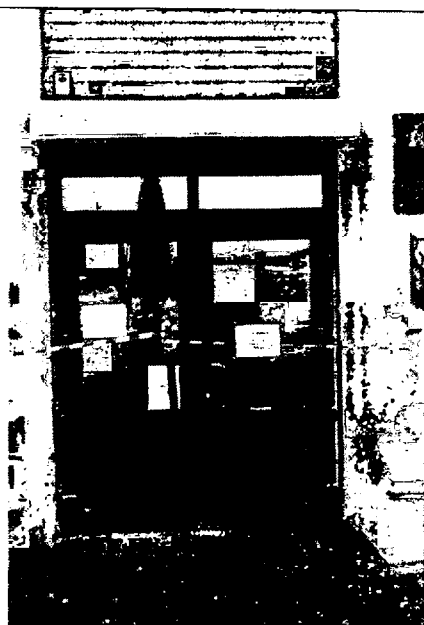


Сандрик треугольной формы, две симметричные пилястры тосканского ордера, подоконная тяга и прямоугольная ниша под оконным проемом



Местоположение проема: на втором этаже фасада по проспекту Ленина

4.7. Формы
дверных
проемов



А) Внешний вид



Б) Местоположение на фасаде по
ул. Октябрьской



В) Прямоугольный дверной проем на
дворовом фасаде

Дверные проемы
прямоугольной
формы.

	 <p data-bbox="491 667 1139 748">Г) Прямоугольный дверной проем на дворовом фасаде</p>	
<p data-bbox="177 748 480 1167">4.8. Ризалит</p>	 <p data-bbox="491 1081 1139 1167">Местоположение ризалита (фасад по ул.Октябрьской)</p>	<p data-bbox="1145 748 1517 1167">Ризалит в девять оконных проемов. Расположен симметрично по отношению к центральной оси здания</p>
<p data-bbox="177 1167 480 1592">4.9. Ризалит</p>	 <p data-bbox="491 1500 1139 1592">Местоположение ризалита (фасад по проспекту Ленина)</p>	<p data-bbox="1145 1167 1517 1592">Ризалит в двенадцать оконных проемов, смещен влево по отношению к центральной оси.</p>
<p data-bbox="177 1592 480 1953">4.10. Полуколонны</p>	 <p data-bbox="491 1912 1139 1953">А) Общий вид</p>	<p data-bbox="1145 1592 1517 1953">Полуколонны ионического ордера. Капитель с волютами.</p>



Б) Капители



В) База





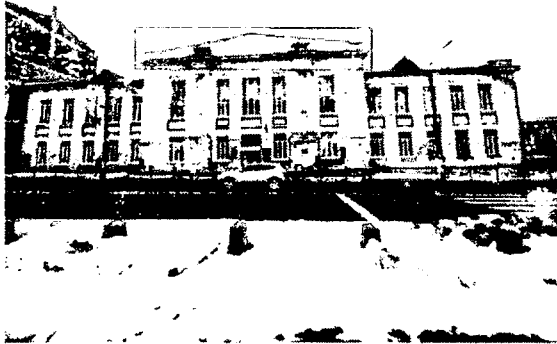


Г) Полуколонны симметрично расположены относительно главного входа в здание школы (фасад по ул.Октябрьской)


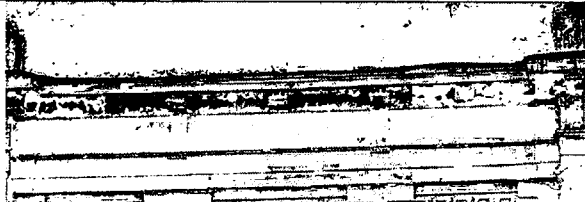

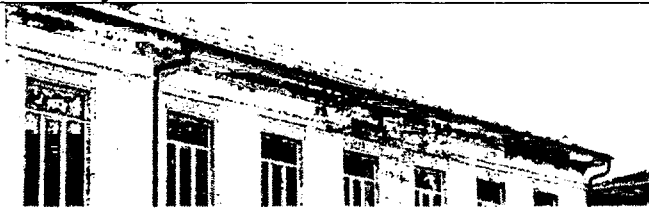
4.11. Фасадные розетки



А) Внешний вид

Две лепные розетки, под ними расположены небольшие гирлянды

	 <p>Б) Местоположение</p>	
<p>4.12. Аттик</p>	 <p>А) Внешний вид</p>  <p>Б) Местоположение на фасаде по ул. Октябрьской</p>	<p>Аттик треугольной формы.</p>
<p>4.13. Аттики</p>	 <p>А) Внешний вид</p>  <p>Б) Внешний вид</p>	<p>Аттики треугольной формы.</p>

	 <p data-bbox="491 629 1134 712">В) Местоположение на фасаде по проспекту Ленина</p>	
<p data-bbox="188 725 464 808">4.14. Венчающий карниз</p>	 <p data-bbox="491 920 762 958">А) Внешний вид</p>  <p data-bbox="491 1435 1129 1514">Б) По всему периметру фасада по ул. Октябрьской</p>	<p data-bbox="1155 725 1469 808">Профилированный карниз с мутулами.</p>
<p data-bbox="188 1527 464 1610">4.15. Венчающий карниз</p>	 <p data-bbox="491 1727 762 1765">А) Внешний вид</p>	<p data-bbox="1155 1527 1469 1610">Профилированный карниз.</p>



Б) Местоположение на фасаде по проспекту Ленина

4.16. Фриз



Фриз с триглифами.

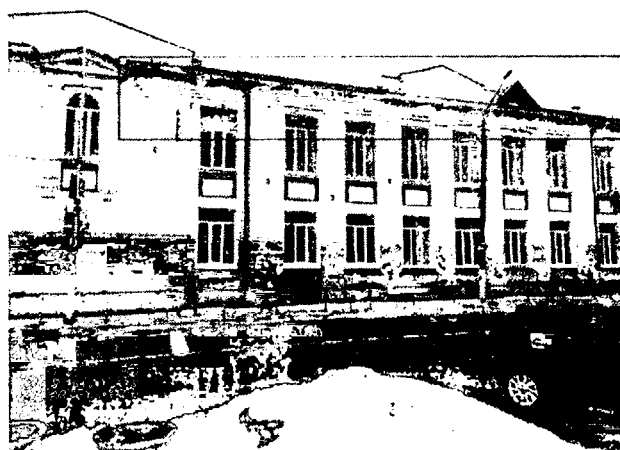
А) Внешний вид



Б) Внешний вид



В) Местоположение по всему периметру фасада



Г) Местоположение по всему периметру фасада

4.17. Архитрав

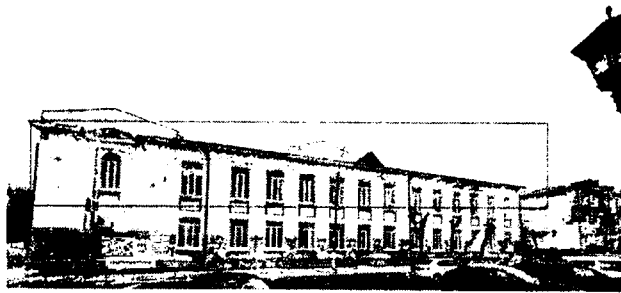


Архитрав с гутами, расположенными под триглифами.

А) Внешний вид



Б) Внешний вид



В) Местоположение: по всему периметру фасадов по ул. Октябрьской и по проспекту Ленина

4.18. Пилястры



А) Внешний вид



Б) Пилястры расположены в межконных проемах (фасад по проспекту Ленина)

Пять пилястр дорического ордера. Капитель состоит из абаки и эхина.

4.19.
Межэтажный
карниз



Межэтажный карниз.

Межэтажный карниз по всему периметру фасадов

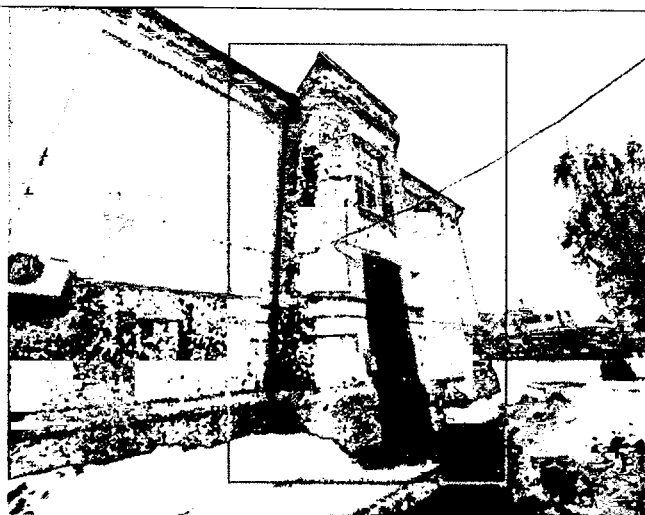
4.20. Руст



Ленточный руст

Ленточный руст по всему периметру фасада

4.21. Эркер



Эркер на дворовом фасаде здания школы

Эркер в виде многогранника с прямоугольным оконным проемом и прямоугольным дверным проемом.

5. Характер обработки поверхности фасадных стен (на период послевоенной реконструкции в середине XX века)

5. Характер обработки поверхности фасадных стен (на период послевоенной реконструкции в середине XX века)



Фасад по ул. Октябрьской

Оштукатурены и окрашены



Фасад по проспекту Ленина



Дворовый фасад

6. Колористическое решение фасадов (на период послевоенной реконструкции в середине XX века)

6. Колористическое решение фасадов (на период послевоенной реконструкции в середине XX века)



Фасад по ул. Октябрьской



Фасад по проспекту Ленина



Дворовый фасад

Подлежит определению по итогам предреставрационных исследований.